



新築分譲住宅

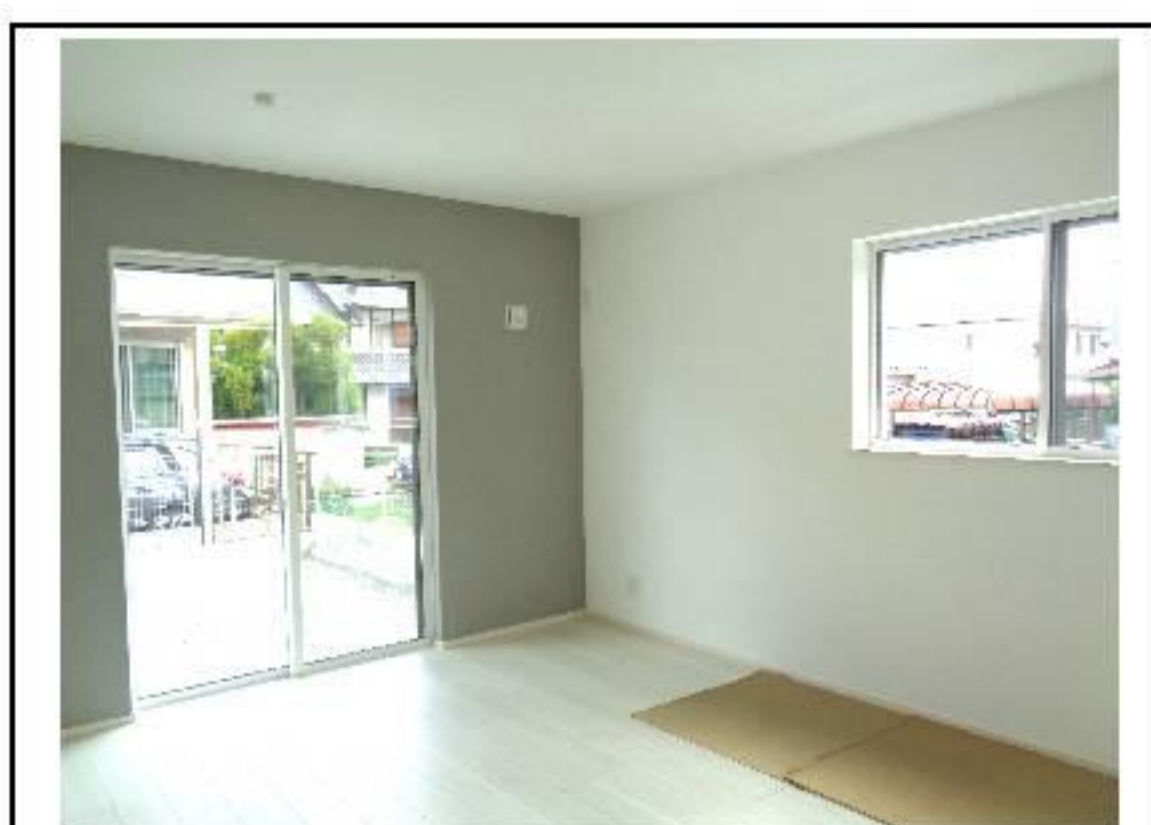
限定
1棟

オープンハウス開催中

3,180 (税込) 万円

JR法隆寺駅 徒歩10分

JR関西線
法隆寺駅
服部1丁目

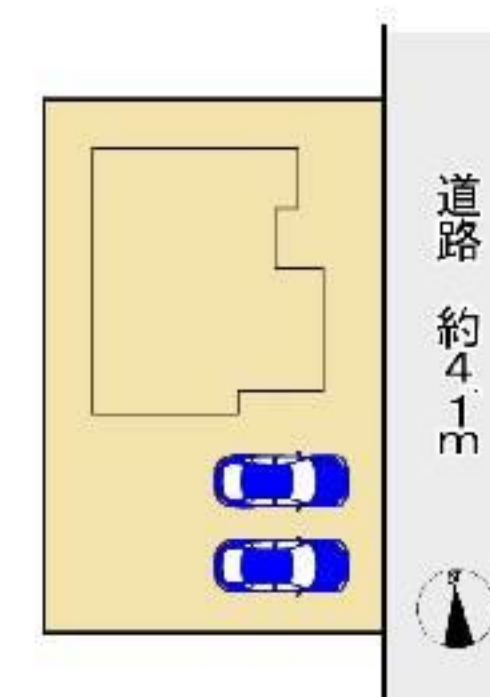


土地 129.60㎡(約39.20坪)
建物 97.20㎡(約29.40坪)

〈概要〉

- 所在地・生駒郡斑鳩町服部1丁目12-3
- 交通・JR 関西線法隆寺駅徒歩10分
- 土地・129.60㎡○建物・97.20㎡
- 用途・第一種中高層住居専用地域
- 建ぺい率・60%○容積率・200%
- 設備・大阪ガス(電気含む)・公営水道・公共下水
- 建築確認・第22確認建築財なら中0115号
- 道路・東側約4.1m○建築・完成済
- 取引態様・仲介

4LDK+WIC



至王寺 法隆寺 25 至奈良

レストラン さと スーパー 万代

当社 ●奈良中央信用金庫

JR 関西本線 法隆寺駅

◇宅建免許/国土交通大臣(11)第2902号◇建設許可/大阪府知事(般-29) ◇関西不動産情報センター会員◇(公社)奈良県宅地建物取引業協会会員◇(公社)近畿地区不動産公正取引協議会加盟

一番興産(株)奈良支店

0745-74-5331

〒636-0123 生駒郡斑鳩町興留 4-3-16 ☆JR法隆寺駅北へ徒歩5分 ☆駐車場完備

☆ホームページ <http://ichiban-nara.jp/>

広告有効期限/令和4年12月末日